

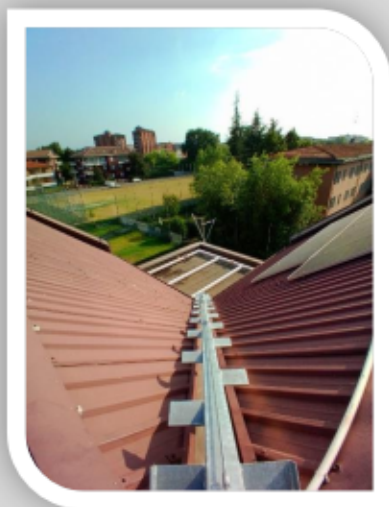
ULTIMATA LA SISTEMAZIONE DEL TETTO DELLA CHIESA

Dal 4 settembre sono completi copertura e sistema di ispezione in sicurezza del tetto



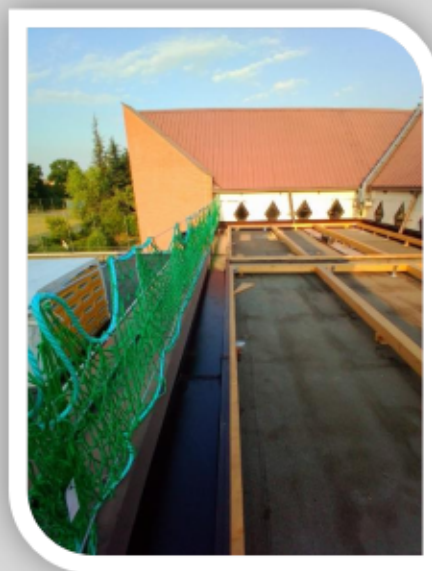
POSA DELLA LINEA VITA

La linea vita lungo tutte le pareti dei terrazzi garantisce agli operatori la possibilità di eseguire in sicurezza qualsiasi lavoro sulla copertura.



POSA DELLA SCALA

La scala consente di oltrepassare la linea di colmo del tetto permettendo l'accesso a tutti i terrazzi della copertura.

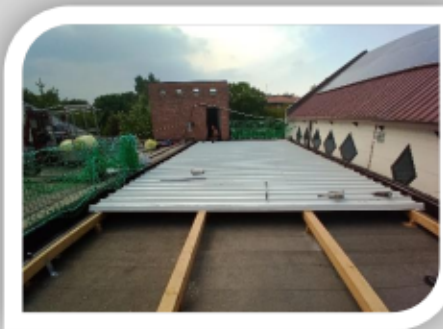


POSA DEI BANCHINAGGI

Le strutture di legno disposte sulla copertura piana esistente, garantiscono l'ancoraggio dei pannelli e la robustezza dell'intera struttura.

CANALI DI GRONDA E PLUVIALI

I canali di gronda in lamiera di acciaio preverniciata con larghezza di 40 cm e profondità di 20 cm, disposte su tutto il perimetro dei terrazzi, assicurano raccolta e deflusso dell'acqua anche in caso di scrosci di portata eccezionale. L'aumento del numero dei pluviali garantisce un rapido ed efficace scolo.



POSA DEI PANNELLI

La sovracopertura dei terrazzi con 170 mq di pannelli sandwich, garantirà la totale impermeabilizzazione del tetto per almeno 40 anni.

COSTI DELL'INTERVENTO

COSTO FINALE:
EURO 42.663

RACCOLTA AL 15 SETTEMBRE:
EURO 9.800

AGGIORNAMENTO:

ad oggi: 29 / 09/ 20 euro: **13.380**

